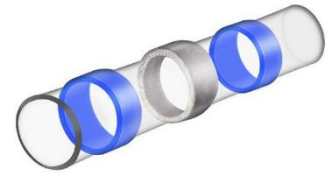


EMPALME TERMOCONTRAIBLE

(Patent No.:21420862652.1)



Aplicaciones

- 1: diseño de una pieza, consta de una funda termocontraíble transparente y una soldadura flux.
- 2: Proporciona aislamiento, inspección, alivio de tensión e impermeable.
- 3: Facilita el aislamiento y reduce el costo de instalación.
- 4: Aro de color adhesivo termofusible sellador en dos extremos del tubo, es conveniente utilizar la dimensión exacta del cable.

Características

Relación de contracción 2: 1
Resistente al agua para empalmes de cableado
Proceso de soldadura de control fácil
La funda transparente proporciona una inspección precisa.

Rango de temperaturas utilizadas

| | |
|---------------------------------------|---------------|
| Temperaturas operativas | -55°C ~ 125°C |
| Temperatura termocontracción | 125°C |
| Temperatura soldado del metal | 138°C |
| Temperatura de fundición de soldadura | 160°C |

Datos Tecnicos

| | |
|---------------------------------|--------|
| Temperatura de termocontracción | >115°C |
| Resistencia dieléctrica | 1 kV |
| Tipo de protección | IP 67 |

Dimensiones

| Part Number | Product Dimensions(mm) | | Wire Dimensions(mm) | | | Cable Size A.W.G(mm²) | Standard color |
|-------------|------------------------|--------|---------------------|--------------|--------|--------------------------|----------------|
| | A(min) | L(min) | B(min) | B and C(max) | C(min) | | |
| SST-S11 | 1.7 | 26 | 1.0 | 1.7 | 0.76 | 26-24(0.25-0.34) | Blanco |
| SST-S21 | 2.7 | 40 | 1.4 | 2.7 | 1.2 | 22-18(0.5-1.0) | Rojo |
| SST-S31 | 4.5 | 40 | 2.3 | 4.5 | 2.0 | 16-14(1.5-2.5) | Azul |
| SST-S41 | 6.0 | 40 | 3.7 | 6.0 | 3.4 | 12-10(4.0-60) | Amarillo |

